

P▶O75

Pigmentflecken-Behandlung

Alle VORHER-NACHHER Vergleiche – **nach nur 1 Behandlung**
das jeweilige Behandlungsergebnis zeigt sich je nach Hauttyp und
Empfindlichkeit nach 7-21 Tagen.

Die empfohlene Behandlungsdauer liegt je nach Programm zwischen 1 und 5
Behandlungen im Abstand von 7-10 Tagen



P▷O75

Pigmentflecken-Behandlung



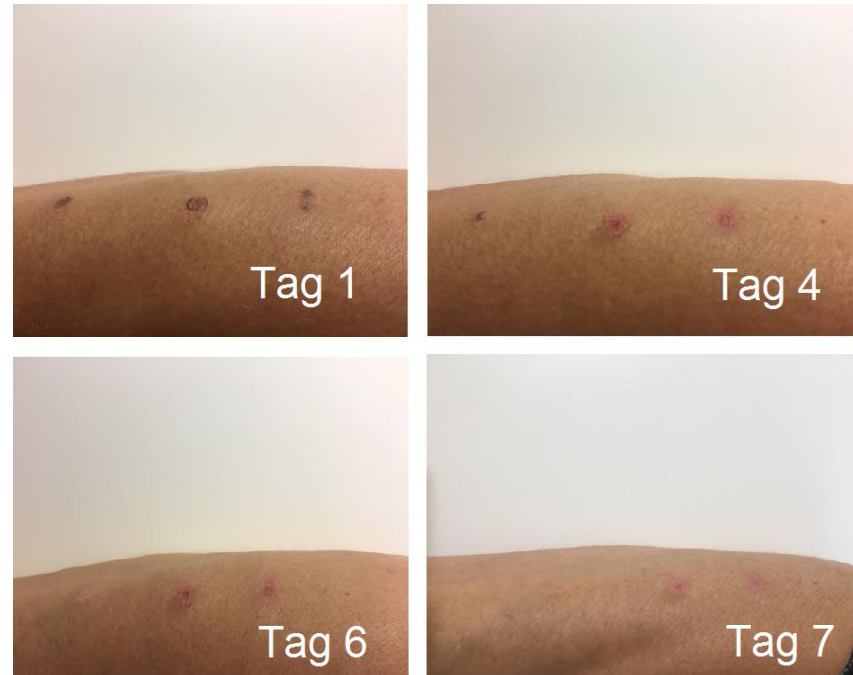
P▶O75

Pigmentflecken-Behandlung



P▶O75

Pigmentflecken-Behandlung



P▶O75

Pigmentflecken-Behandlung



P▶O75

Pigmentflecken-Behandlung



P▶O75

Pigmentflecken-Behandlung



P▶O75

Pigmentflecken-Behandlung



P▶O75

Pigmentflecken-Behandlung



P▶O75

Pigmentflecken-Behandlung



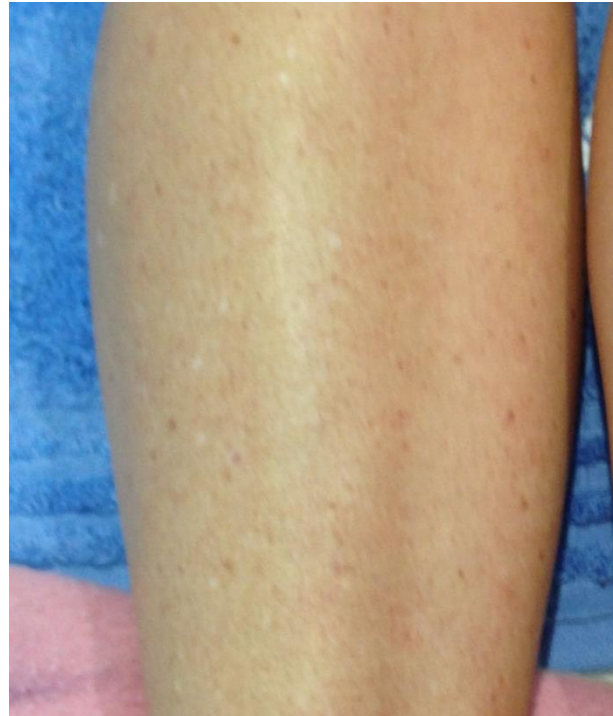
P▶O75

Pigmentflecken-Behandlung



P▶O75

Pigmentflecken-Behandlung



P▶O75

Pigmentflecken-Behandlung



P▶O75

Pigmentflecken-Behandlung



P▶O75

Pigmentflecken-Behandlung

e-swin GmbH Austria/Germany

A-4030 Linz | Im Südpark 205

+43(0)732 . 272 373 | Fax DW-20

kundenservice@e-swin.at

www.e-swin.at | www.e-swin.com

